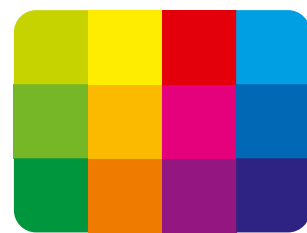


# Snabbguide Trådlöst modem

Allt du behöver  
veta för att koppla  
in ditt modem!



**com hem**

# Grattis till ett bra val!

Så snart du har installerat utrustningen är det bara att börja använda dina nya tjänster.

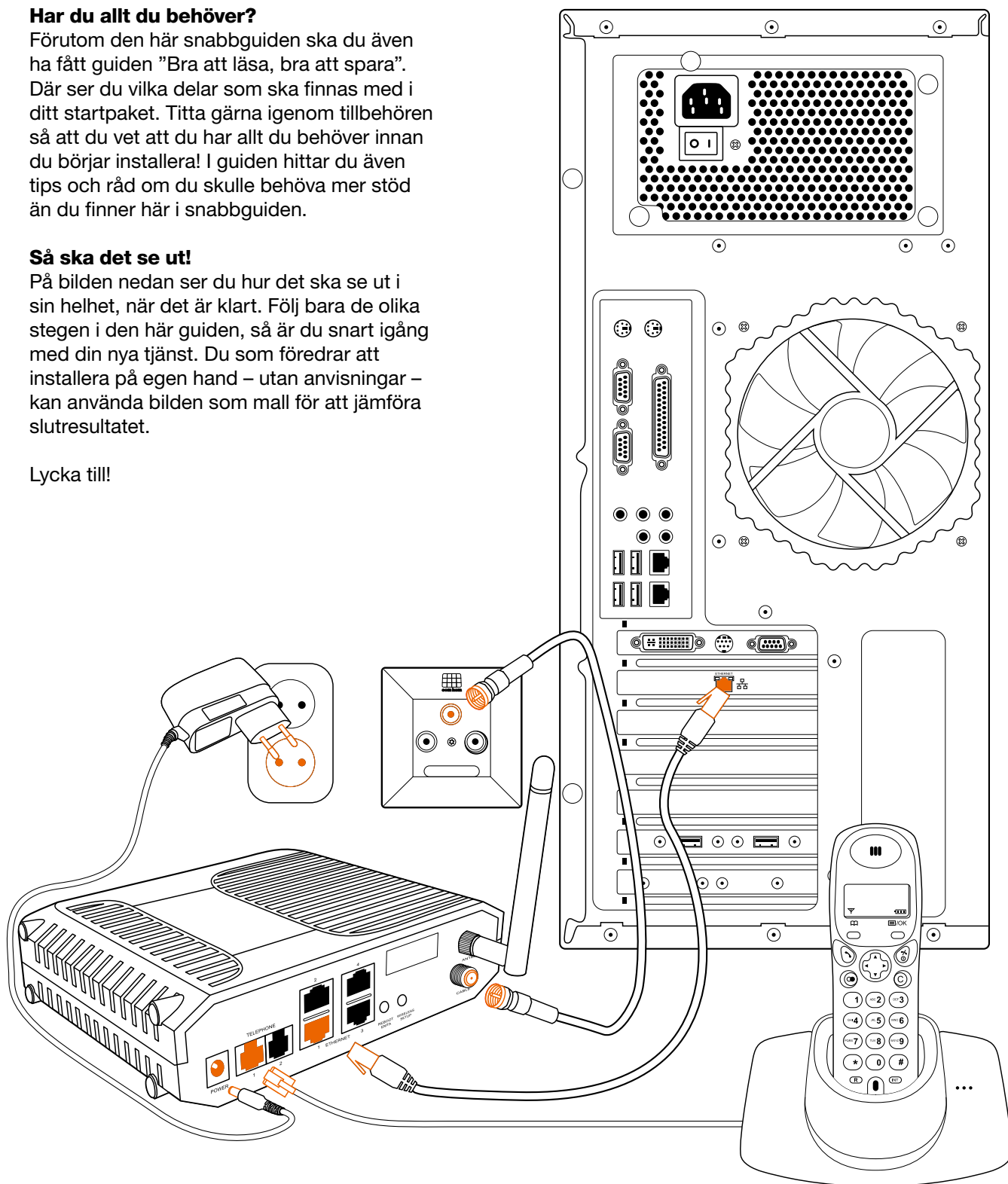
## Har du allt du behöver?

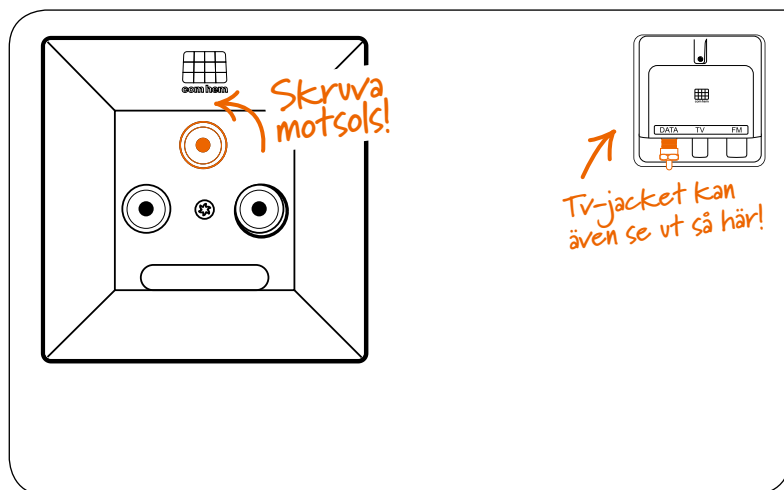
Förutom den här snabbguiden ska du även ha fått guiden "Bra att läsa, bra att spara". Där ser du vilka delar som ska finnas med i ditt startpaket. Titta gärna igenom tillbehören så att du vet att du har allt du behöver innan du börjar installera! I guiden hittar du även tips och råd om du skulle behöva mer stöd än du finner här i snabbguiden.

## Så ska det se ut!

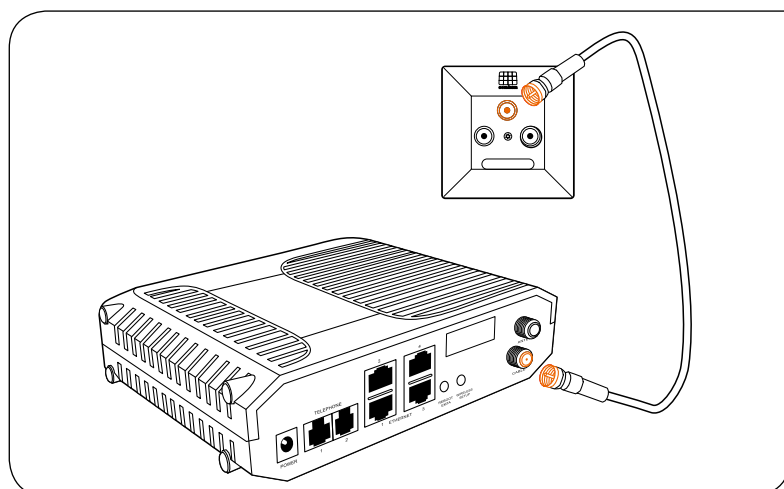
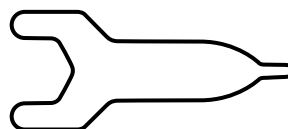
På bilden nedan ser du hur det ska se ut i sin helhet, när det är klart. Följ bara de olika stegen i den här guiden, så är du snart igång med din nya tjänst. Du som föredrar att installera på egen hand – utan anvisningar – kan använda bilden som mall för att jämföra slutresultatet.

Lycka till!



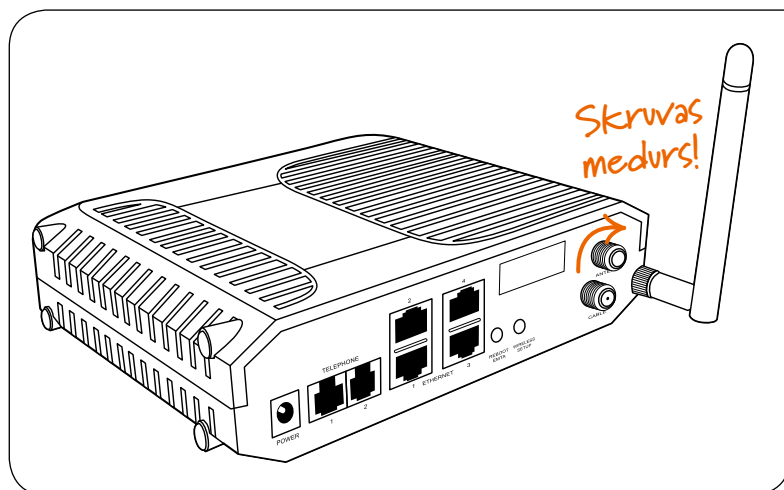


1. Börja med att skruva loss skyddshylsan som eventuellt täcker det övre hålet märkt DATA i ditt tv-jack. Använd det lilla **verktyget som medföljer** i startpaketet.



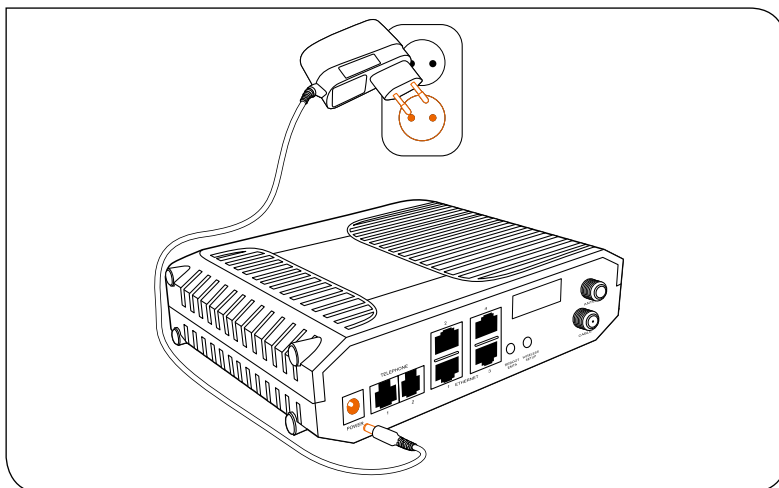
2. **Anslut** ena änden av modemkabeln till tv-jacket i väggen och den andra änden i det uttag på modemmet som är märkt CABLE. Om det underlättar kan du använda verktyget som medföljer.

**TIPS:** Se efter så kopparstiftet i kabelns bägge ändar är raka och centrerade i kontakten så de inte böjs när du skruvar fast dem.



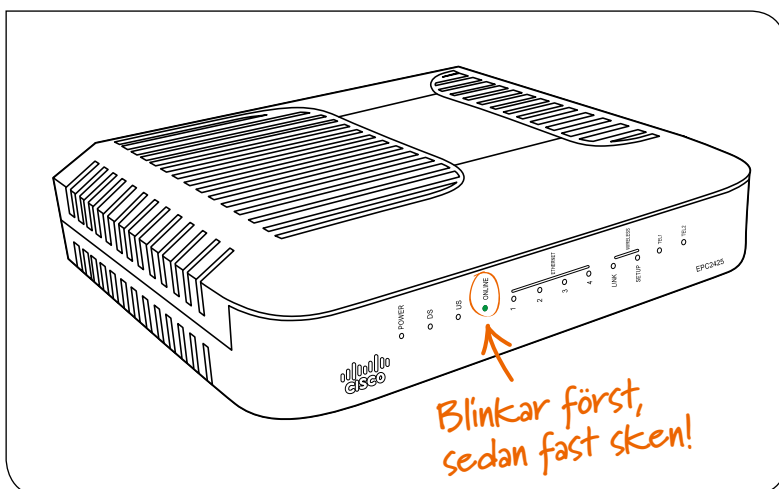
3. Vill du surfa trådlöst behöver du skruva fast den medföljande antennen i uttaget märkt ANTENNA. Längre fram finns även instruktioner på hur du **aktiverar den trådlösa funktionen.**

4. Anslut strömkabeln till strömuttaget märkt POWER på modemmet. Anslut den andra änden till ett eluttag. **Modemet startar automatiskt** och lamporna på fronten börjar att blinka.



5. När lampan ONLINE lyser med ett fast grönt sken är modemmet uppstartat. Första gången modemmet startas kan det ta upp till 10 min innan lampan lyser med ett fast sken.

**TIPS:** Lyser inte lampan efter 10 min, titta efter att ändarna av modemkabeln sitter ordentligt. Gör modemmet strömlöst i ca 20 sek och anslut det sen till strömuttaget igen.



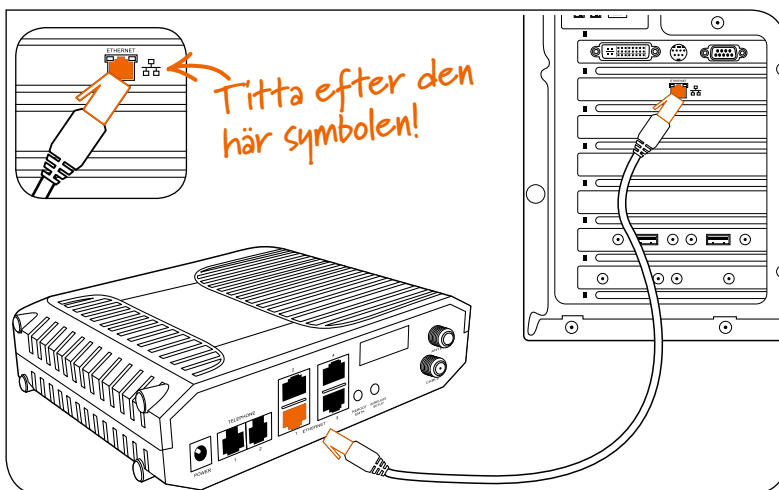
*Har du endast telefoni?  
Gå vidare till steg 7!*

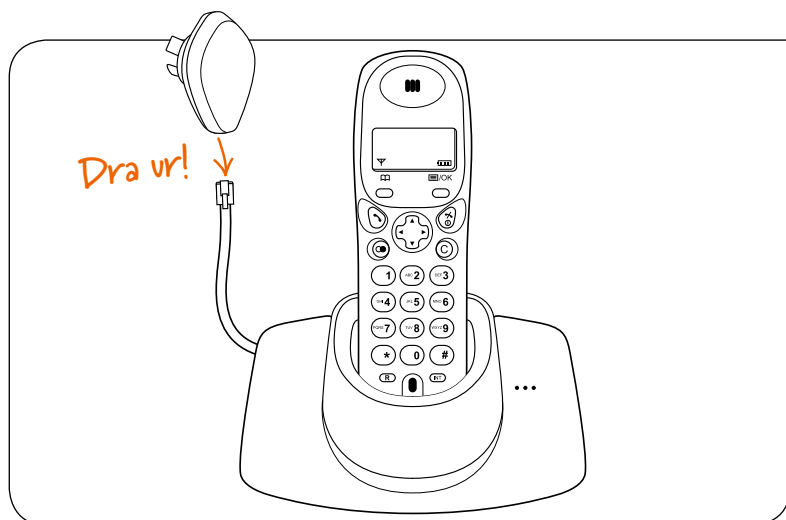
## Koppla in bredband

6. Anslut ena änden av nätverkskabeln till uttaget märkt ETHERNET1 på modemmet och den andra änden till datorns nätverksuttag. Om du endast har bredband från Com Hem är du nu klar med inkopplingen av ditt modem och kan börja surfa!

### Kommer du inte igång?

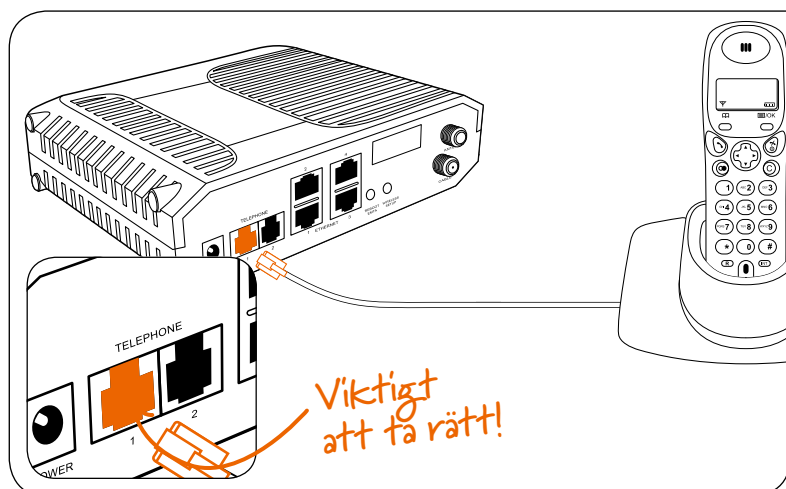
Om du inte kommer igång med ditt bredband efter att ha följt anvisningarna kan du behöva göra vissa inställningar i din dator. För att göra det så enkelt som möjligt har vi lagt med tydliga anvisningar och bilder på detta i guiden "Bra att läsa, bra att spara".





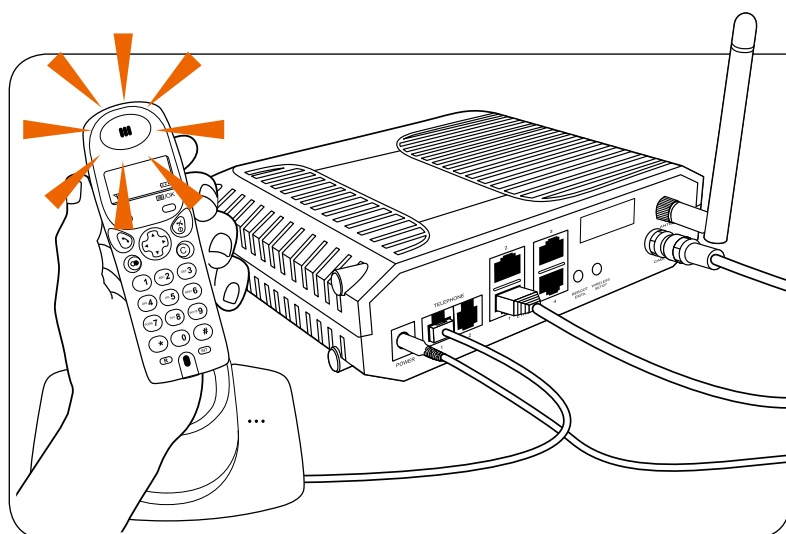
## Koppla in telefoni

7. Eftersom du ringer via ditt modem behöver du koppla telefonen till modemets istället för telefonuttaget i väggen som du kanske tidigare gjort. Det gör du genom att koppla loss telefonuttaget från sladden som på bilden. Har du en äldre telefon där sladden sitter fast hela vägen behöver du använda en mellanpropp istället. Mellanproppen ligger med i startpaketet och i guiden "Bra att läsa, bra att spara" hittar du tydliga anvisningar om hur du gör.



8. Telefonens sladd ansluter du istället till modemets **TELEPHONE-uttag** märkt **1**.

**VIKTIGT:** Det finns två TELEPHONE-uttag på modemets, märkta 1 och 2. För att telefonen ska fungera måste du använda uttaget märkt 1.



9. Lyft luren och **kontrollera att du hör en kopplingston**. Du är nu klar och kan börja ringa med din telefon!

**TIPS:** Om du inte hör en kopplingston kan det bero på att kontakten sitter i fel uttag. Kontrollera att den sitter i TELEPHONE-uttaget märkt 1.

*Mer tips och råd hittar du i guiden "Bra att läsa, bra att spara!"*

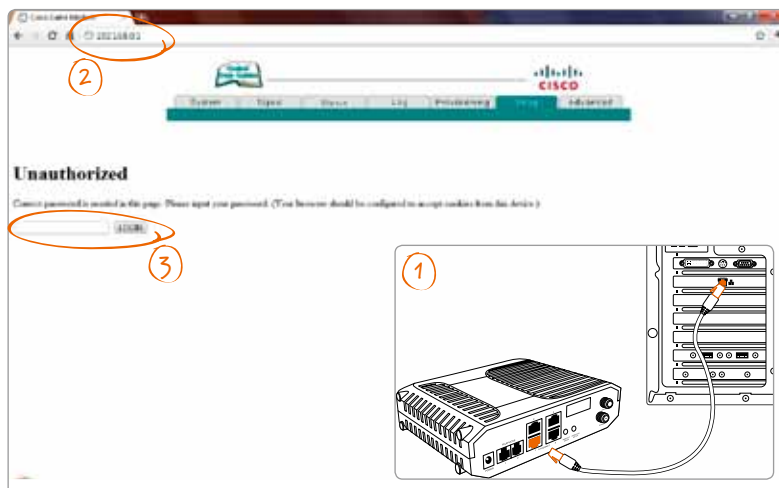
# Aktivera den trådlösa funktionen

Följ dessa steg för att aktivera den trådlösa funktionen i modemets gränssnitt.

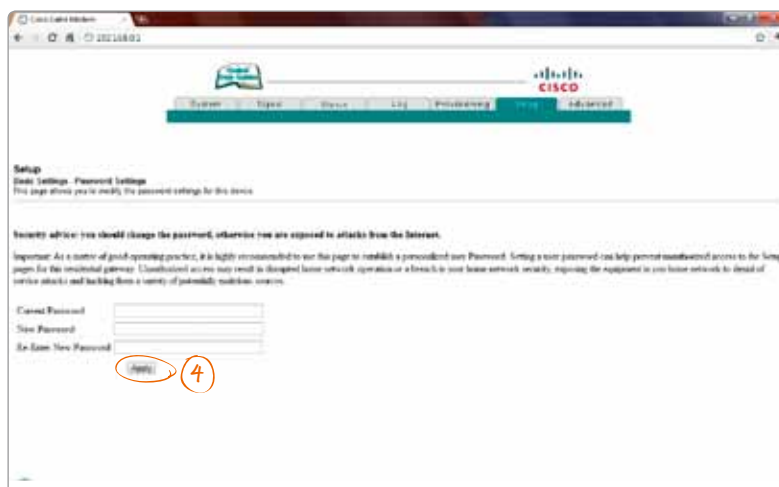
1. Anslut en nätverkskabel mellan dator och modem.

2. Öppna en webbläsare. Skriv in adressen 192.168.0.1 i adressfältet. Tryck "Enter" på ditt tangentbord.

3. Om du inte varit inne på denna sida förut, tryck bara på "Login". Har du satt ett eget lösenord ska du skriva in detta och sedan trycka på "Login".



4. Om du inte har valt ett eget lösenord kommer du till denna sida. Följ instruktionerna för att välja ett lösenord.

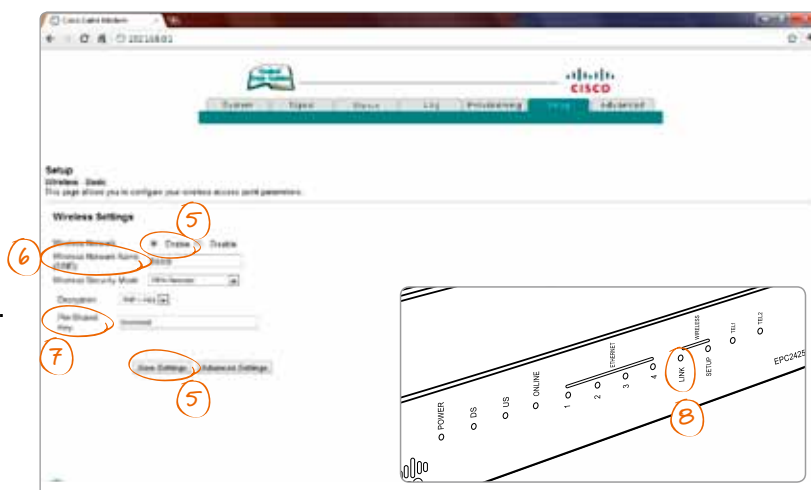


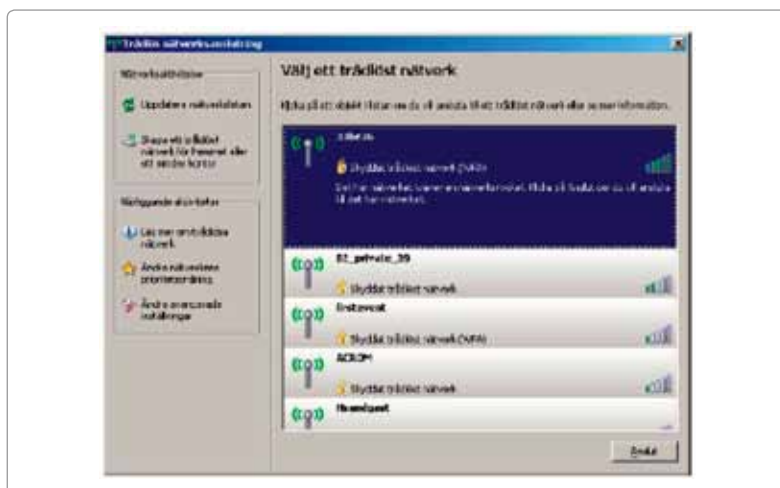
5. Ändra "Wireless Network" från "Disable" till "Enable". Detta aktiverar ditt trådlösa nätverk. Klicka på "Save Settings".

6. Namnet på ditt trådlösa nätverk är "Wireless Network Name (SSID)".

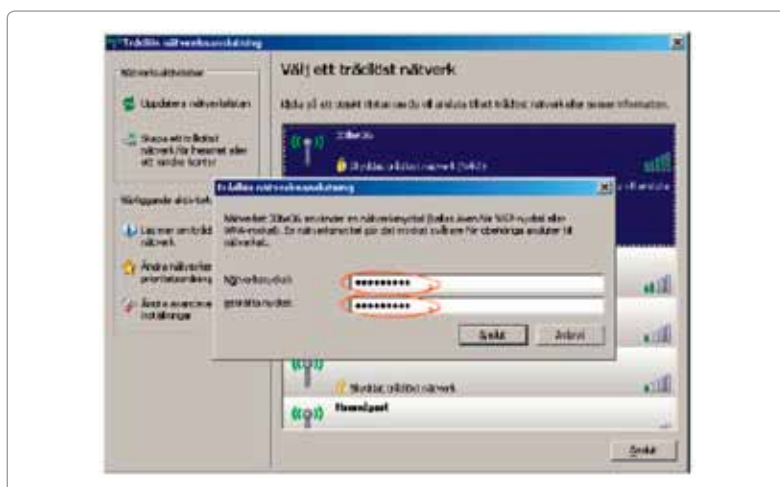
7. Lösenordet för att kunna ansluta till ditt trådlösa nätverk "Pre-Shared Key".

8. Modemet är nu klart för trådlös anslutning. Det syns på framsidan där wireless lampan lyser. Du måste nu aktivera din dator.

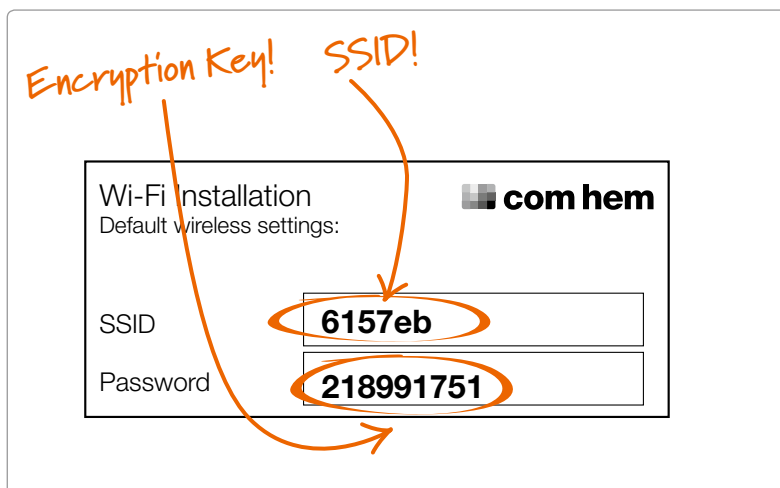




9. Aktivera den trådlösa funktionen på din dator och sök efter modemmet i listan över trådlösa nätverk. Namnet på ditt nätverk hittar du på modemets undersida vid raden "SSID". Markera nätverket i listan och klicka på "Anslut" eller "Connect" för att ansluta. På bilden längst ner på sidan ser du en bild på modemets undersida och vart du hittar SSID.



10. Nätverksnyckeln hittar du på modemets undersida vid raden "Password". Repetera sedan samma nummer på raden under.



TIPS: Beroende på vilket operativsystem du har kan gränssnittet se lite olika ut. På [www.comhem.se/kundservice](http://www.comhem.se/kundservice) hittar du guider för just ditt operativsystem."

*Vill du ändra till ett eget lösenord?*

I guiden "Bra att läsa, bra att spara" hittar du instruktionerna!

Nu är allt klart och  
du är redo använda  
ditt modem!



TE067-1106