

com hem

Snabbguide

Inkoppling modem

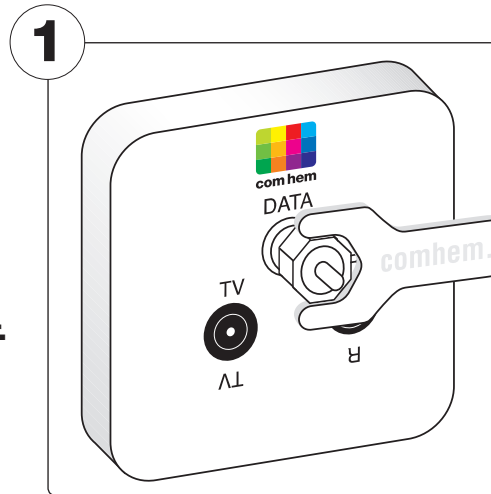
Innehåller
allt du behö-
ver veta för
att koppla in
modemet!



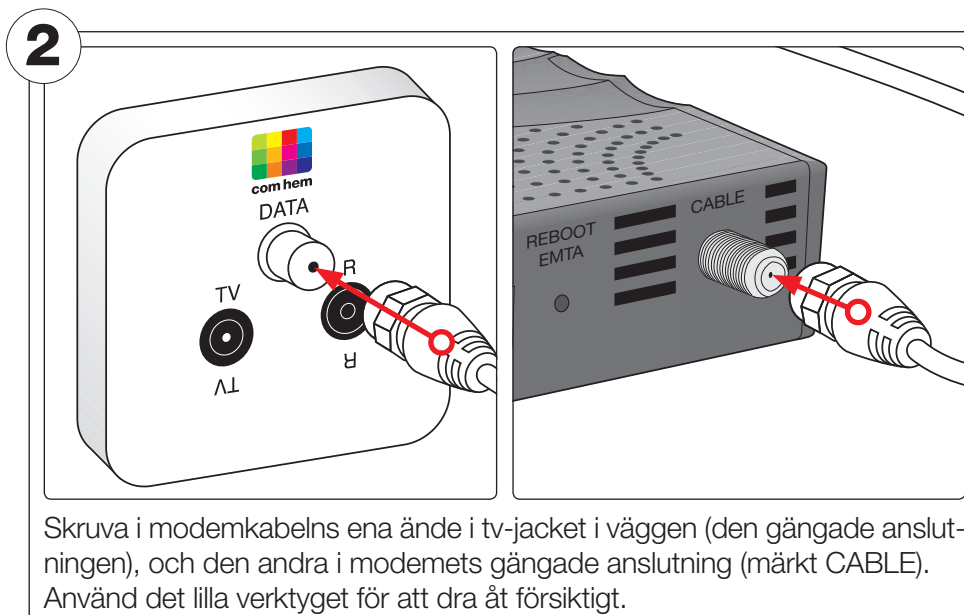
Grattis till ett bra val.

Så snart du har installerat utrustningen är det bara att börja använda dina nya tjänster. Det går snabbt och är enkelt när du följer instruktionen.

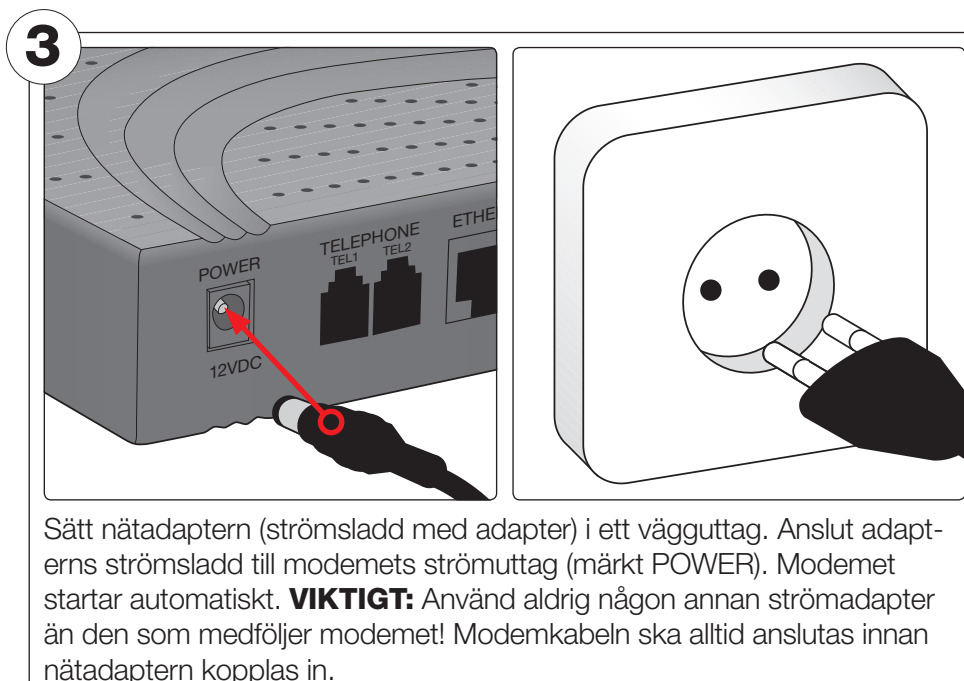
Så här går installationen till:



Skruva loss skyddshylsan som eventuellt täcker det övre hålet i ditt tv-jack. Använd det lilla verktyget som medföljer modempaketet.



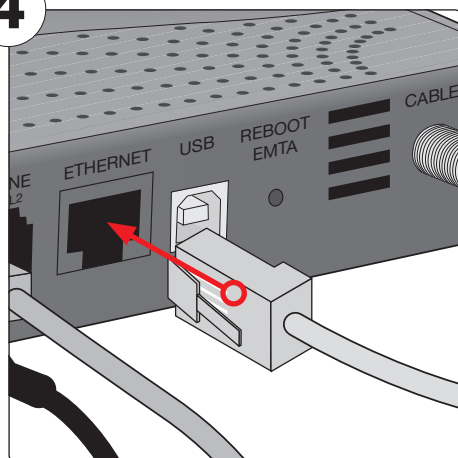
Skruva i modemkabelns ena ände i tv-jacket i väggen (den gängade anslutningen), och den andra i modemets gängade anslutning (märkt CABLE). Använd det lilla verktyget för att dra åt försiktigt.



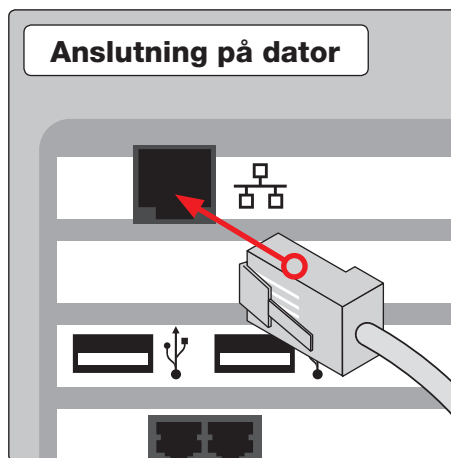
Sätt nätadaptern (strömssladd med adapter) i ett vägguttag. Anslut adaptorns strömssladd till modemets ström uttag (märkt POWER). Modemet startar automatiskt. **VIKTIGT:** Använd aldrig någon annan strömadapter än den som medföljer modemet! Modemkabeln ska alltid anslutas innan nätadaptern kopplas in.

4 ANSLUTNING AV BREDBAND

4



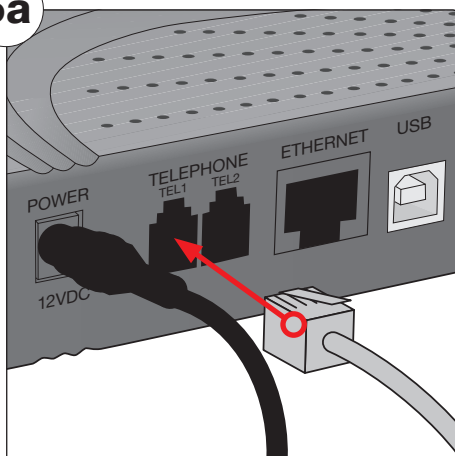
Anslutning på dator



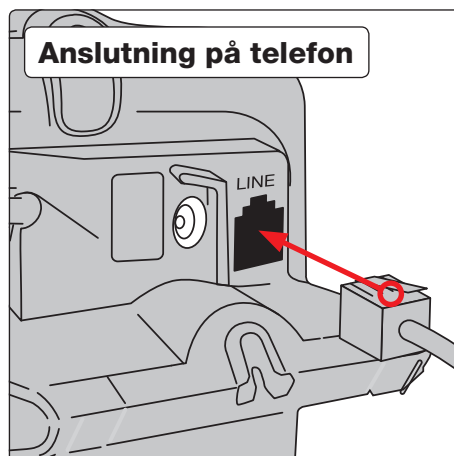
Anslut nätverkskabelns ena ände till Ethernetuttaget på modemmet (märkt ETHERNET) och den andra änden till datorns nätverksuttag. Du känner oftast igen det genom symbolen på bilden. Det kan också vara märkt med 10/100.

5 ANSLUTNING AV TELEFONI

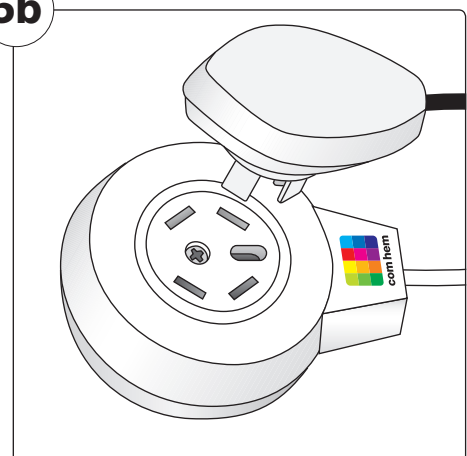
5a



Anslutning på telefon



5b



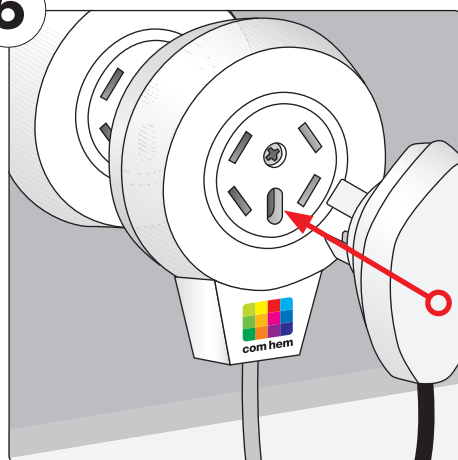
Anslut din telefon till modemets kontakt märkt TELEPHONE TEL 1.

ALTERNATIV ANSLUTNING AV TELEFONI

För vissa telefoner krävs att mellanproppen används.

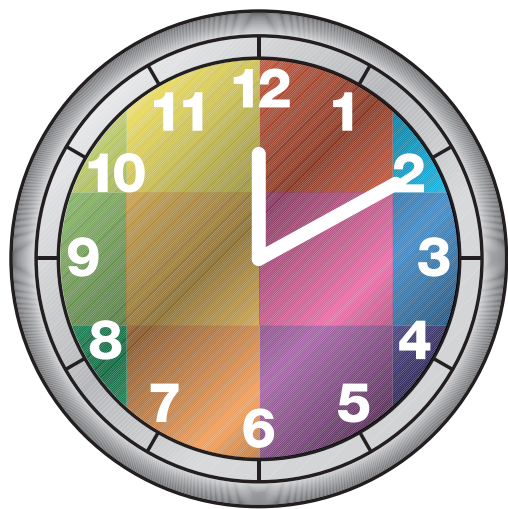
6 ANVÄNDA BEFINTLIGA TELEJACK

6



Vill du använda dina befintliga telejack i bostaden kan du ansluta modemets linje 1-uttag till det första telejacket i bostaden. Då kopplar du in telefonikabeln och mellanproppen som följer med i startpaketet.

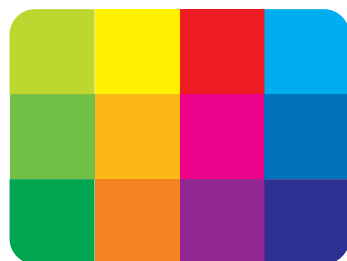
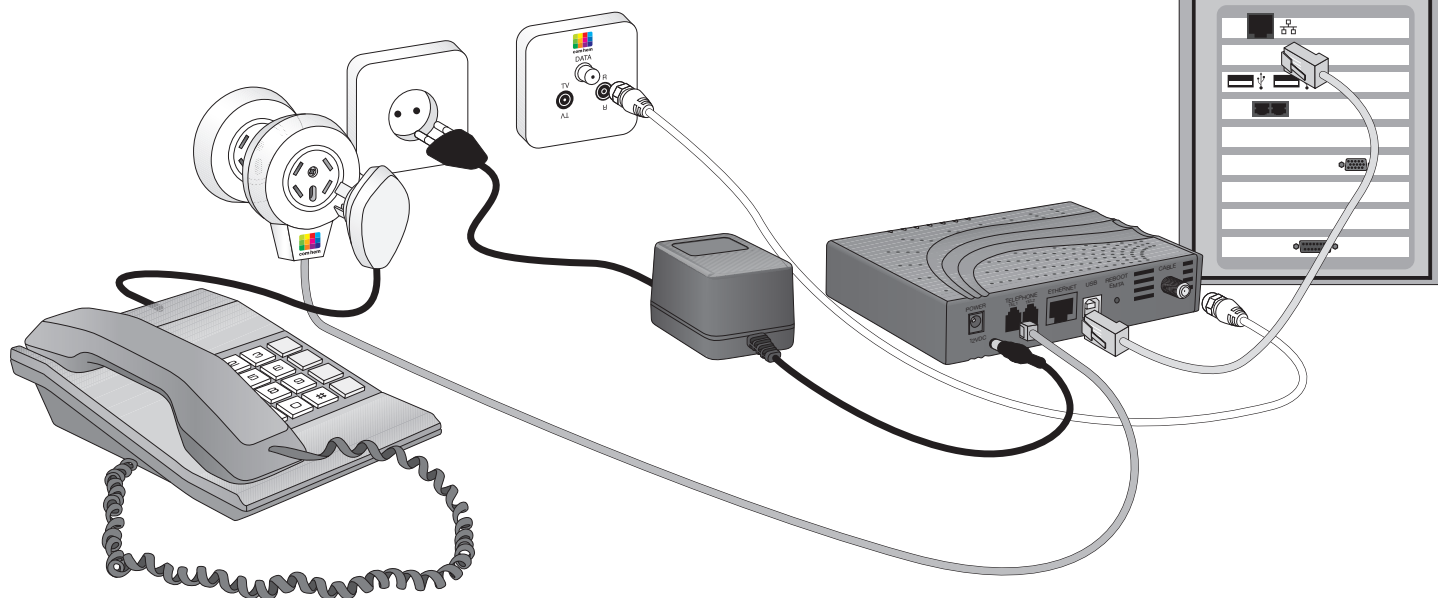
OBS! Detta medför att du spärrar signalen för en eventuell befintlig leverantör. Du bör inte göra detta innan ett eventuellt gammalt nummer har flyttats till Com Hem.



När anslutningarna är gjorda kommer modemmet hämta nödvändig information från Com Hems nät. Vanligtvis tar det ca tio minuter, men i vissa fall kan det ta upp till en timme. När det är klart slutar alla lampor (utom LINK) att blinka på frontpanelen och övergår till fast lysande.

Testa telefonitjänsten genom att lyfta luren och kontrollera att du får en ton.

Nu är det bara att prova så att allt fungerar. Skulle det, mot förmodan, vara några problem kan du ta hjälp av Frågor och svar i Användarguiden.



com hem
Tv, Bredband, Telefoni

Com Hem AB, Box 43, 871 21 Härnösand. Kundservice 0771-55 00 00. www.comhem.se