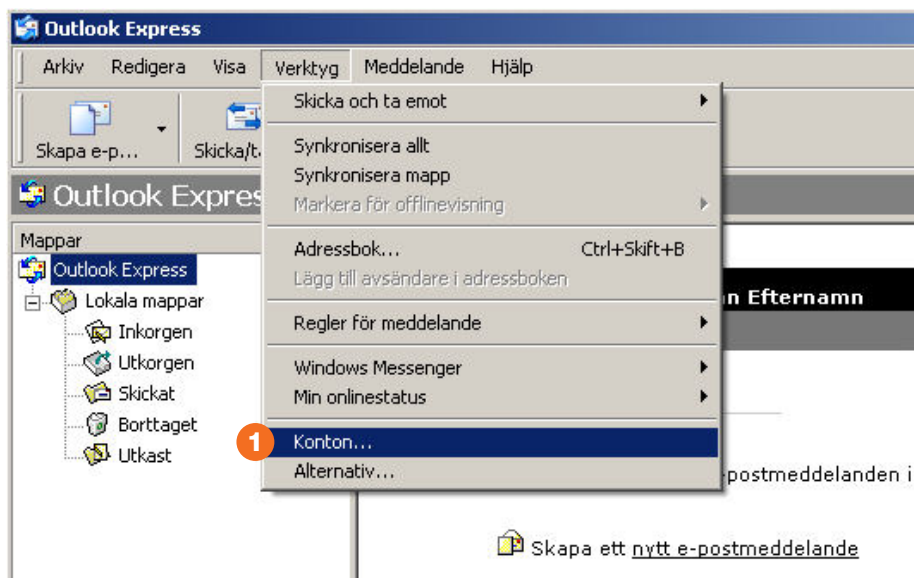
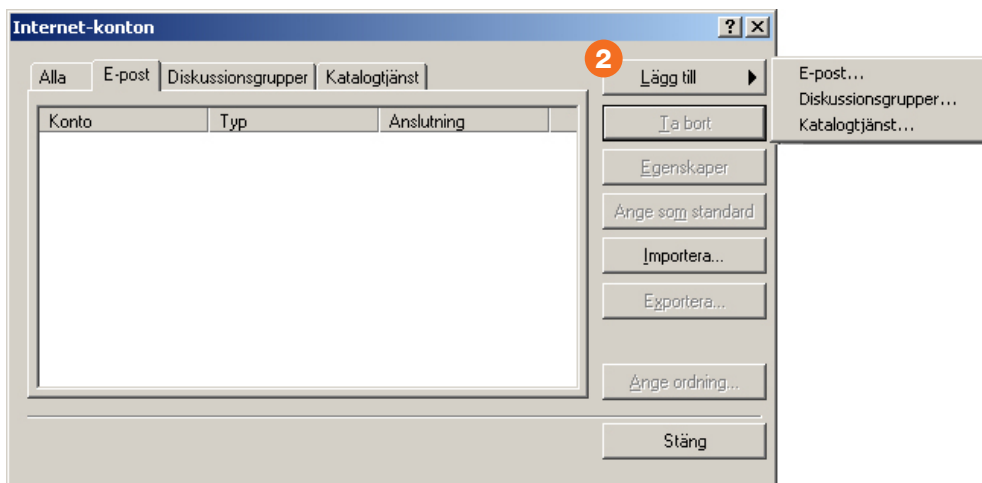


Lägga till nytt e-postkonto i Outlook Express



1. Starta Outlook Express och välj "Verktyg". Välj därefter "Konton..." i menyn.



2. Klicka på "Lägg till" och välj "E-post...".

Guiden Internet-anslutning [X]

Namn [?]

När du skickar e-post visas ditt namn i fältet Från i det utgående meddelandet.
Skriv in namnet som du vill att det ska visas.

Namn: **3**

Till exempel: Alfred Nilsson

< Föregående **Nästa** > Avbryt

3. Skriv det namn som ska stå som avsändare.

Guiden Internet-anslutning [X]

E-postadress [?]

Din e-postadress är den adress som andra personer använder för att skicka e-postmeddelanden till dig.

E-postadress: **4**

Till exempel: namn@microsoft.com

< Föregående **Nästa** > Avbryt

4. Skriv in den e-postadress du har fått från Com Hem. Adressen står på din värdehandling.

Guiden Internet-anslutning [X]

Namn på e-postserverar [?]

Servern för inkommande e-post är en -server.

Server för inkommande e-post (POP3, IMAP eller HTTP):

5

SMTP-serverar används för utgående e-post.

Server för utgående e-post (SMTP):

6

< Föregående Nästa > Avbryt

5. Skriv in namnet på "Server för inkommande e-posts (POP3)": mailin.comhem.se
6. Skriv in namnet på "Server för utgående e-post (SMTP)": mailout.comhem.se

Guiden Internet-anlutning

Logga in i Internet Mail

Ange kontonamn och lösenordet som du har fått från din Internet-leverantör.

Kontonamn: **7** u12345678

Lösenord: **8** ●●●●●●●●

Kom ihåg lösenordet

Om din Internet-leverantör kräver att du använder säker lösenordsautentisering (SPA) när du loggar in på ditt e-postkonto, markerar du alternativet Logga in med säker lösenordsautentisering (SPA).

Logga in med säker lösenordsautentisering (SPA)

< Föregående **Nästa** > Avbryt

7. Skriv in det användarnamn du har fått till kontot. Börjar på "u" följt av 8 siffror.
8. Skriv in det lösenord som tillhör kontot, 8 tecken långt. Var noga med stora och små bokstäver.

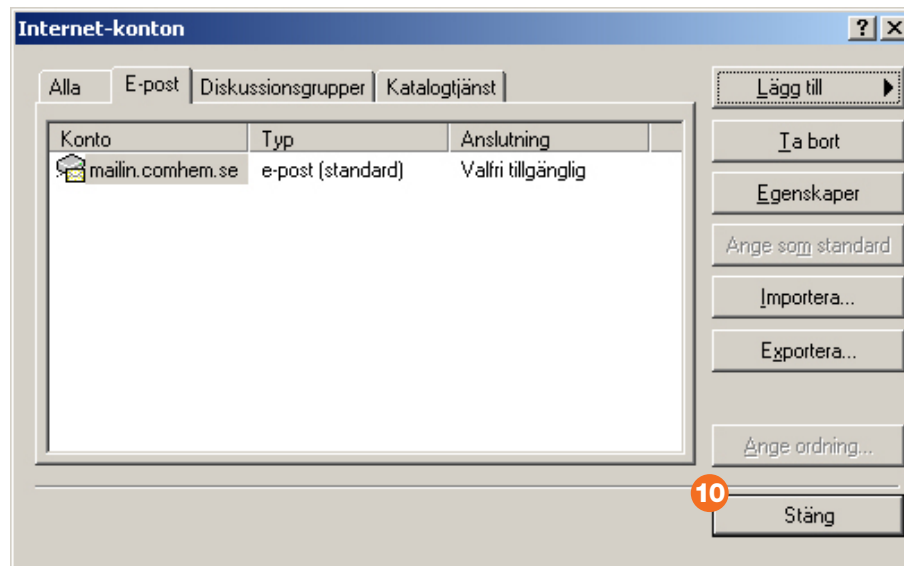
Guiden Internet-anlutning

Klart

All nödvändig information för att installera kontot har angetts.
Klicka på Slutför om du vill spara inställningarna.

< Föregående **9** Slutför Avbryt

9. Klicka på "Slutför".



10. Du har nu lagt in e-postkonto i Outlook Express. Klicka på "Stäng" för att återgå till programmet.



Com Hem AB, Box 19150, 104 32 Stockholm. www.comhem.se