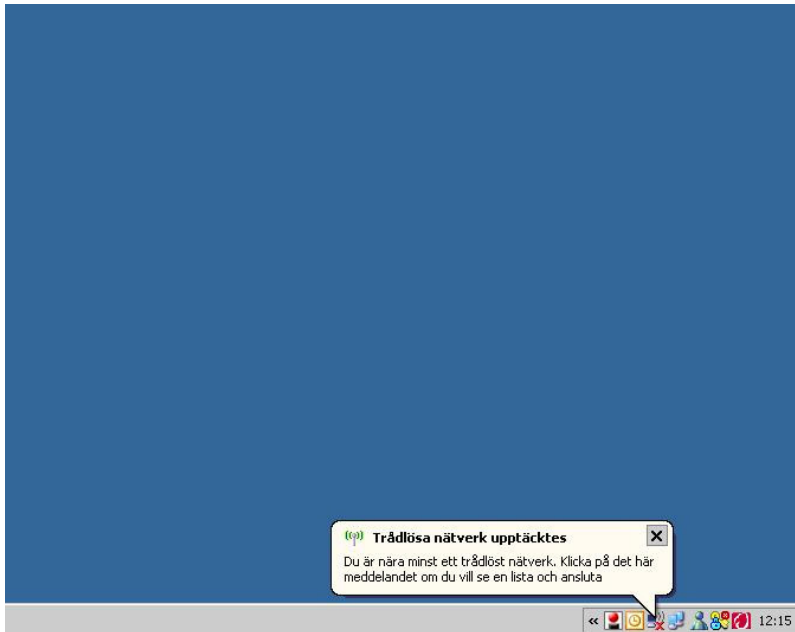
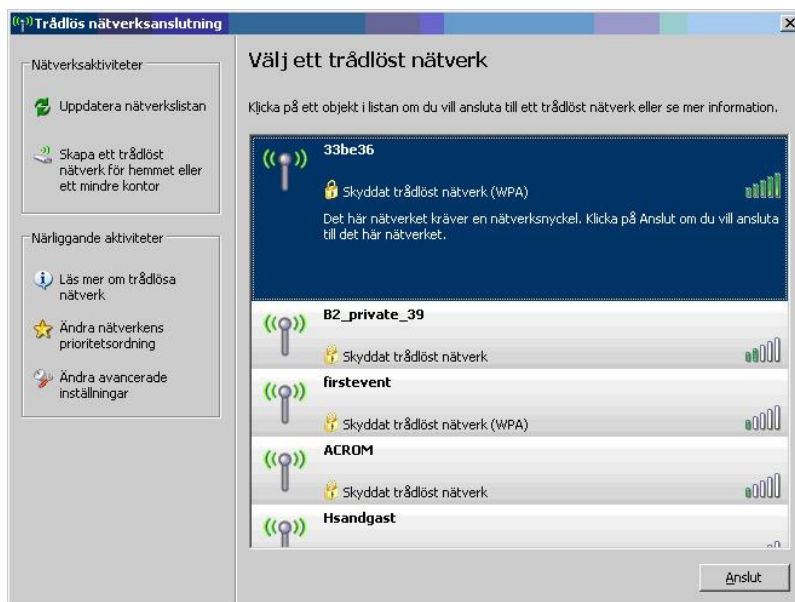


# Hur du ansluter till ett trådlöst nätverk i Windows XP

Klicka antingen på ikonen för trådlöst nätverk eller den ballongruta som kan visas.

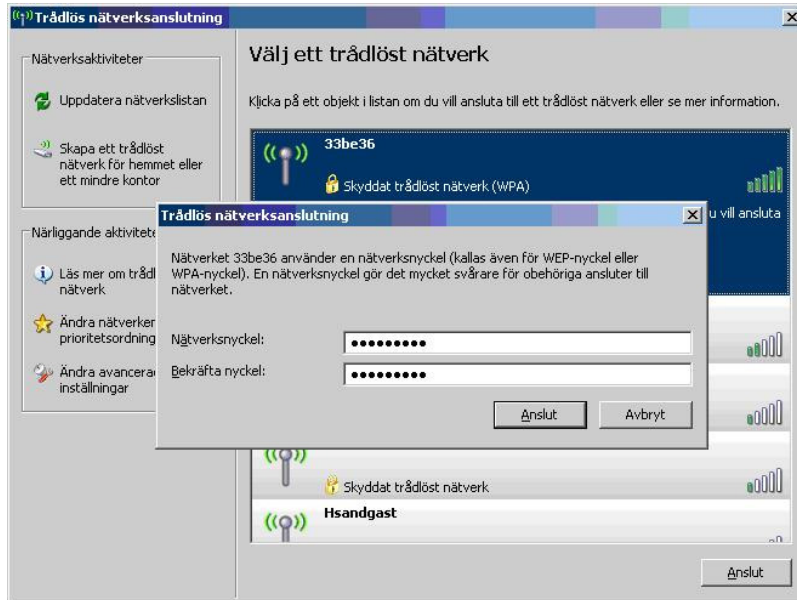


Klicka på det nätverk som anslutningen ska göras mot.



## Hur du ansluter till ett trådlöst nätverk i Windows XP – fortsättning

Nätverksnyckeln efterfrågas då man tryckt på Anslut. Mata in denna och bekräfta med samma nyckel. Du hittar din nätverksnyckel på undersidan av modemmet. Använder du ett modem av märket Webstar eller Cisco ska du använda det niosiffriga serienumret. Har du ett modem från Netgear använder du de åtta tecknen under Pre-Shared Key.



Datorn hämtar en IP-adress från modemmet.



## Hur du ansluter till ett trådlöst nätverk i Windows XP – fortsättning

Datorn är nu uppkopplad till modemmet. Stjärnan i anslutningen indikerar att det är ett nätverk man har anslutit till och har som önskat nätverk. Datorn kommer att försöka ansluta till det nätverket automatiskt nästa gång man startar datorn. Man kan nu stänga ned fönstret.

