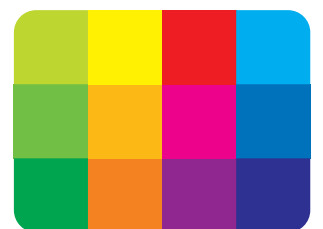


Snabbguide Höghastighets- modem

Allt du behöver
veta för att koppla
in ditt modem!



com hem

Grattis till ett bra val!

Så snart du har installerat utrustningen är det bara att börja använda dina nya tjänster.

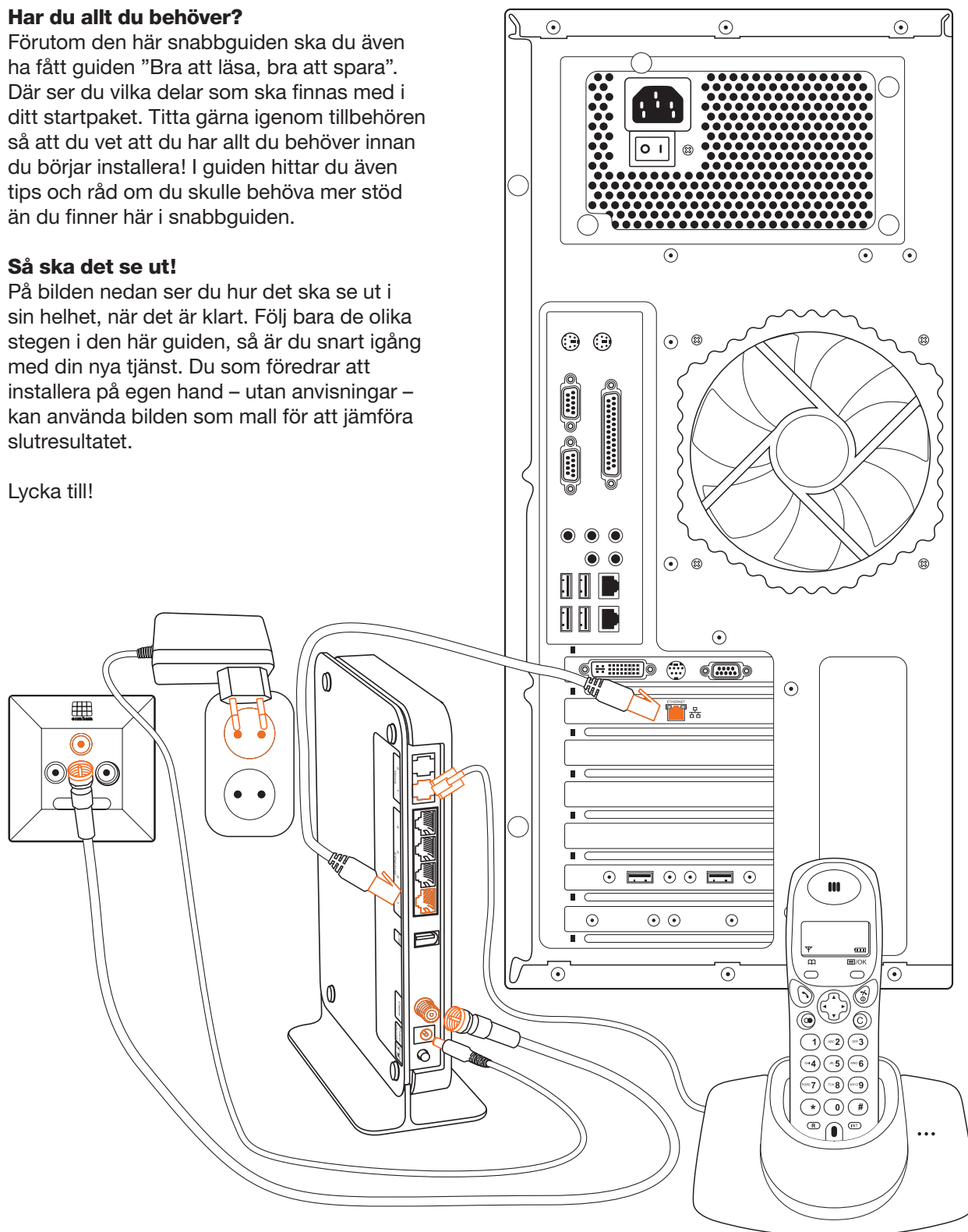
Har du allt du behöver?

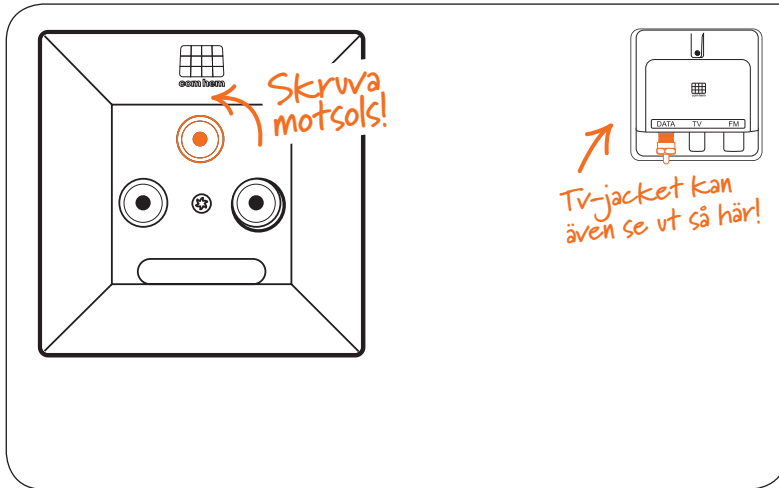
Förutom den här snabbguiden ska du även ha fått guiden "Bra att läsa, bra att spara". Där ser du vilka delar som ska finnas med i ditt startpaket. Titta gärna igenom tillbehören så att du vet att du har allt du behöver innan du börjar installera! I guiden hittar du även tips och råd om du skulle behöva mer stöd än du finner här i snabbguiden.

Så ska det se ut!

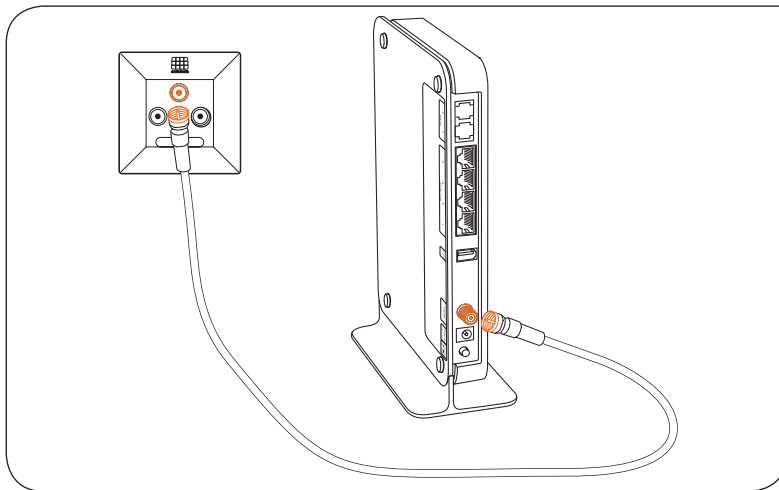
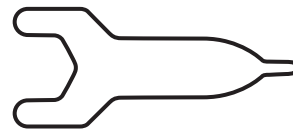
På bilden nedan ser du hur det ska se ut i sin helhet, när det är klart. Följ bara de olika stegen i den här guiden, så är du snart igång med din nya tjänst. Du som föredrar att installera på egen hand – utan anvisningar – kan använda bilden som mall för att jämföra slutresultatet.

Lycka till!



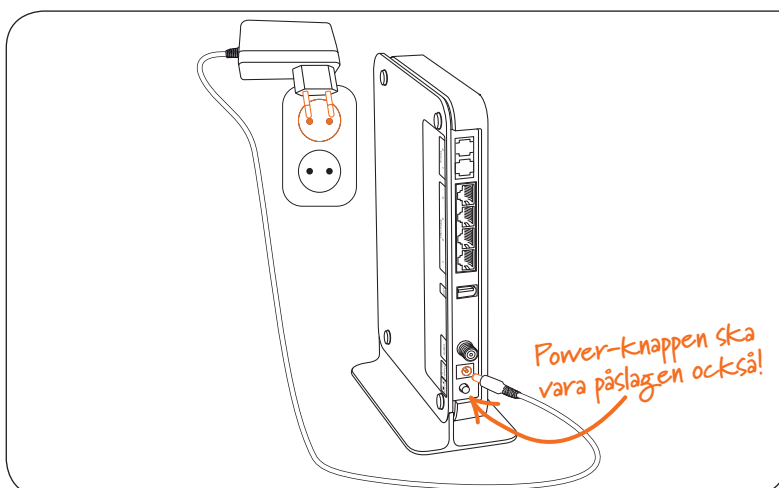


1. Börja med att skruva loss skyddshylsan som eventuellt täcker det övre hålet märkt DATA i ditt tv-jack. Använd det lilla **verktyget som medföljer** i startpaketet.



2. **Anslut** ena änden av modemkabeln till tv-jacket i väggen och den andra änden i det uttag på modemmet som är märkt Cable. Om det underlättar kan du använda verktyget som medföljer.

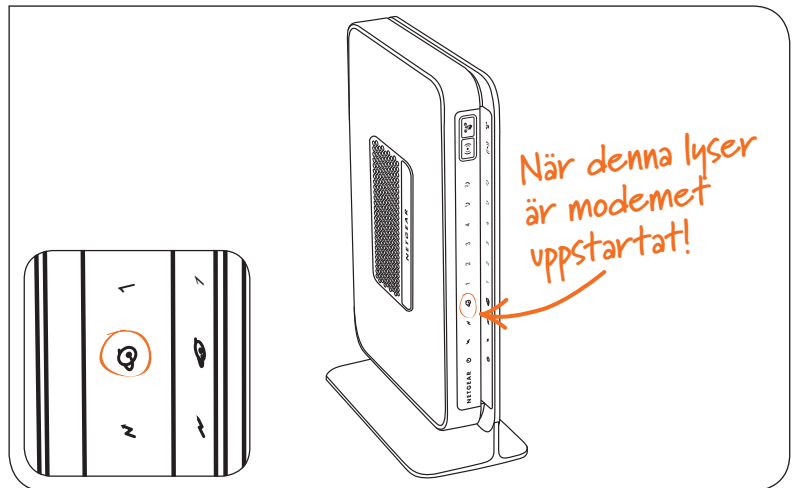
TIPS: Se efter så kopparstiftet i kabelns bägge ändar är raka och centrerade i kontakten så de inte böjs när du skruvar fast dem.



3. Anslut strömkabeln till strömuttaget märkt Power på modemmet. Anslut den andra änden till ett eluttag. På baksidan av modemmet finns även en knapp märkt Power On/Off, kontrollera att den är påslagen. Lamporna på fronten börjar nu att blinka.

4. När lampan som ser ut som en jordglob, på framsidan av modemmet, lyser med ett fast grönt sken är modemmet uppstartat. Första gången modemmet startas kan det ta upp till 10 min innan lampan lyser med ett fast sken.

TIPS: Lyser inte lampan efter 10 min, titta efter att ändarna av modemkabeln sitter ordentligt. Gör modemmet strömlöst i ca 20 sek och anslut det sen till strömuttaget igen.



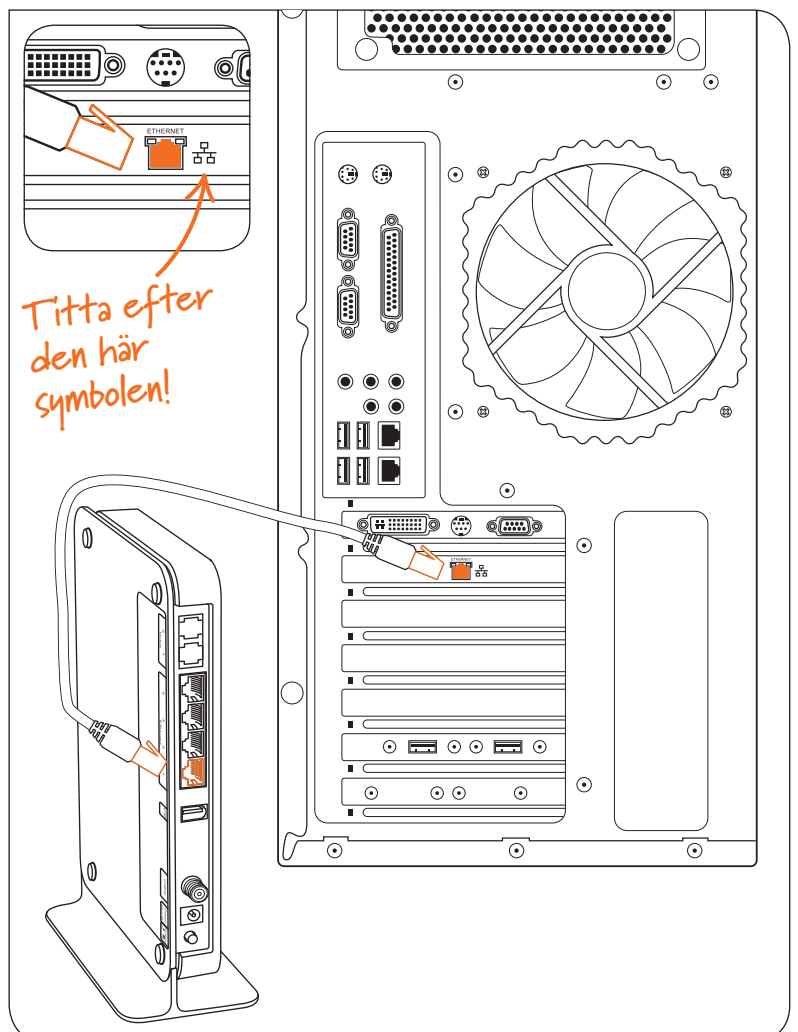
*Har du endast telefoni?
Gå vidare till steg 6!*

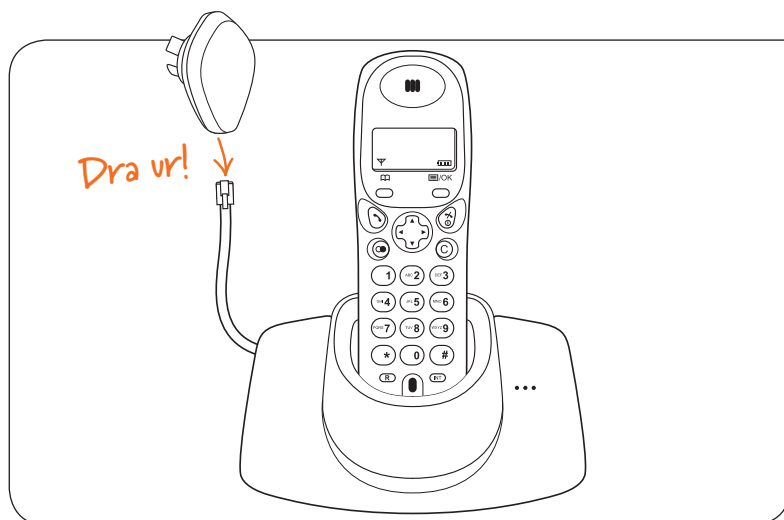
Koppla in bredband

5. Anslut ena änden av nätverkskabeln till uttaget märkt Ethernet 1 på modemmet och den andra änden till datorns nätverksuttag. Om du endast har bredband från Com Hem är du nu klar med inkopplingen av ditt modem och kan börja surfa!

Kommer du inte igång?

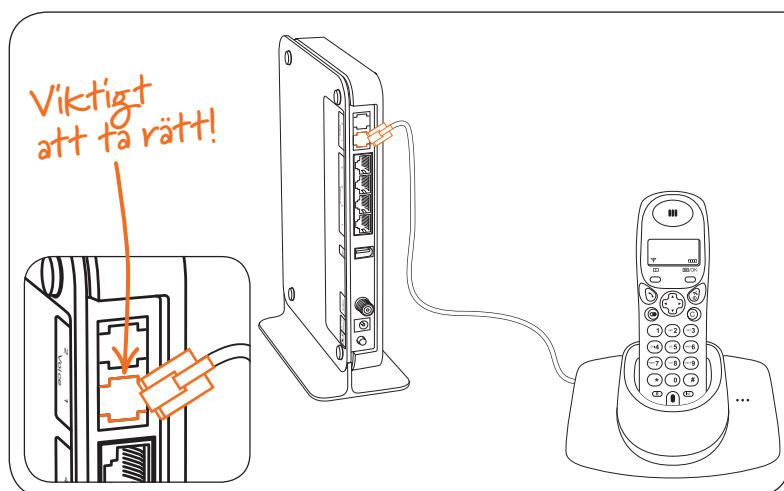
Om du inte kommer igång med ditt bredband efter att ha följt anvisningarna kan du behöva göra vissa inställningar i din dator. För att göra det så enkelt som möjligt har vi lagt med tydliga anvisningar och bilder på detta i guiden "Bra att läsa, bra att spara".





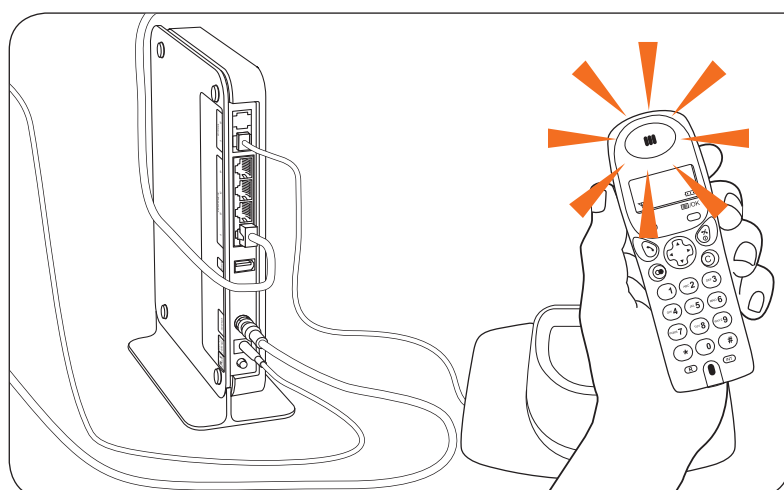
Koppla in telefoni

6. Eftersom du ringer via ditt modem behöver du koppla telefonen till modemets istället för telefonuttaget i väggen som du kanske tidigare gjort. Det gör du genom att koppla loss telefonuttaget från sladden som på bilden. Har du en äldre telefon där sladden sitter fast hela vägen behöver du använda en mellanpropp istället. Mellanproppen ligger med i startpaketet och i guiden "Bra att läsa, bra att spara" hittar du tydliga anvisningar om hur du gör.



7. Telefonens sladd ansluter du istället till modemets **Voice-uttag märkt 1.**

VIKTIGT: Det finns två Voice-uttag på modemets, märkta 1 och 2. För att telefonen ska fungera måste du använda uttaget märkt 1.



9. Lyft luren och **kontrollera att du hör en kopplingston.** Du är nu klar och kan börja ringa med din telefon!

TIPS: Om du inte hör en kopplingston kan det bero på att kontakten sitter i fel uttag. Kontrollera att den sitter i Voice-uttaget märkt 1.

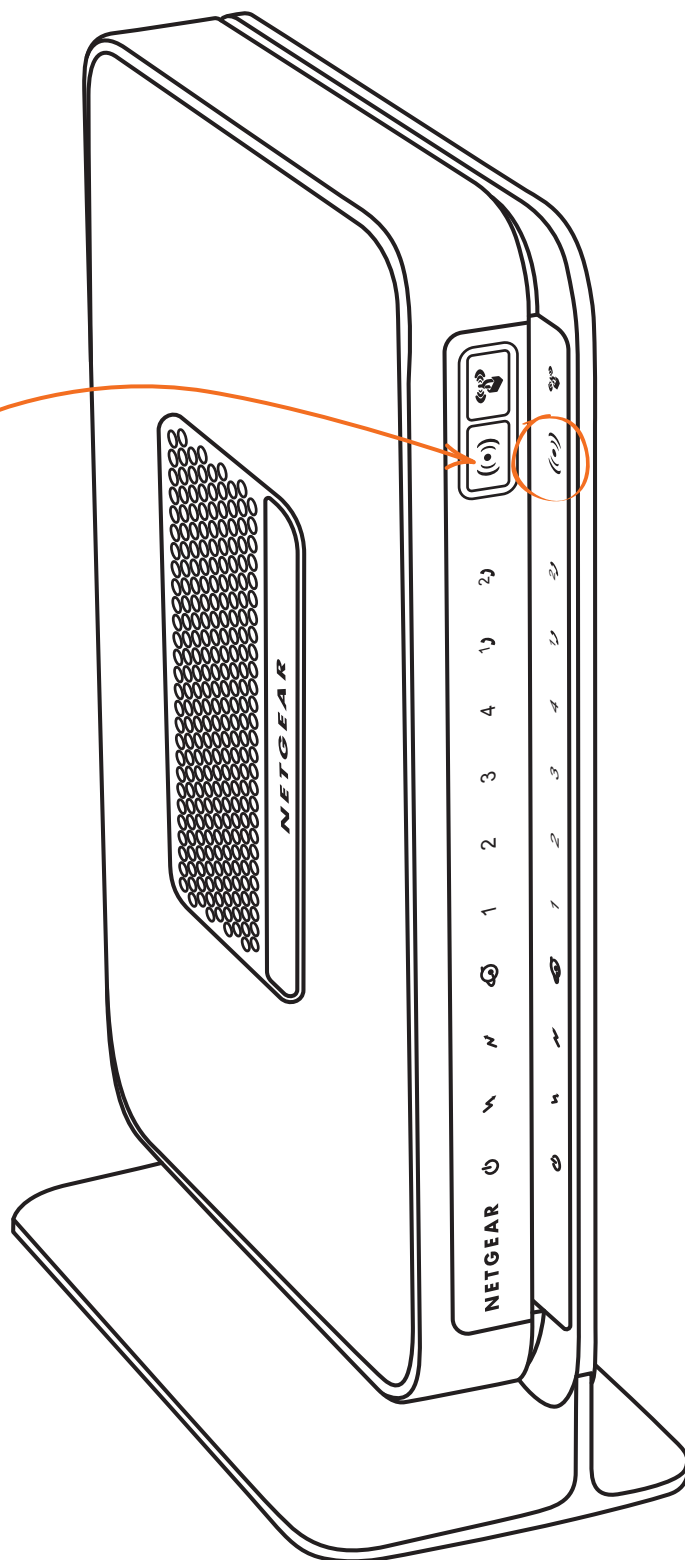
Mer tips och råd hittar du i guiden "Bra att läsa, bra att spara!"

Aktivera den trådlösa funktionen

Följ dessa steg för att aktivera den trådlösa funktionen i modemmet.

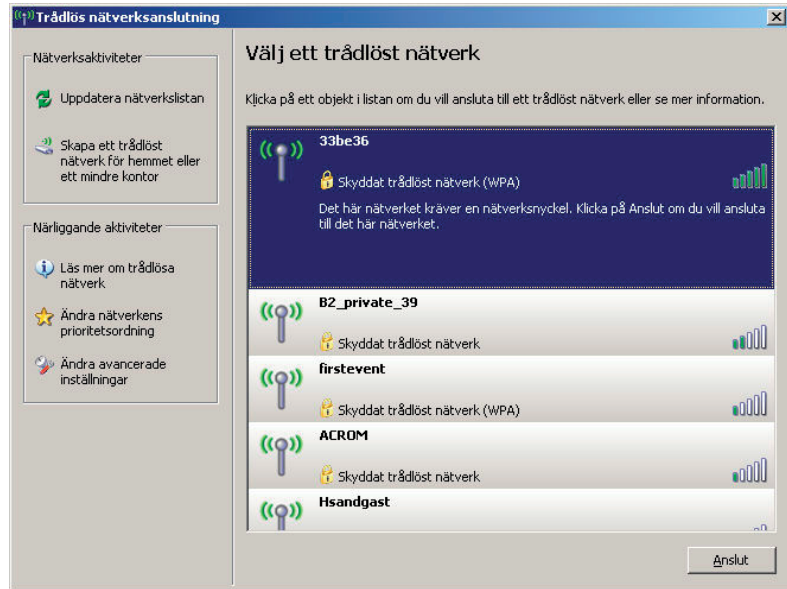
1. På modemets framsida finns en knapp som aktiverar den trådlösa funktionen. Tryck på knappen. Nu är den trådlösa funktionen aktiverad och lampan vid knappen ska lysa grönt på ditt modem.

Lampan ska lysa grönt!

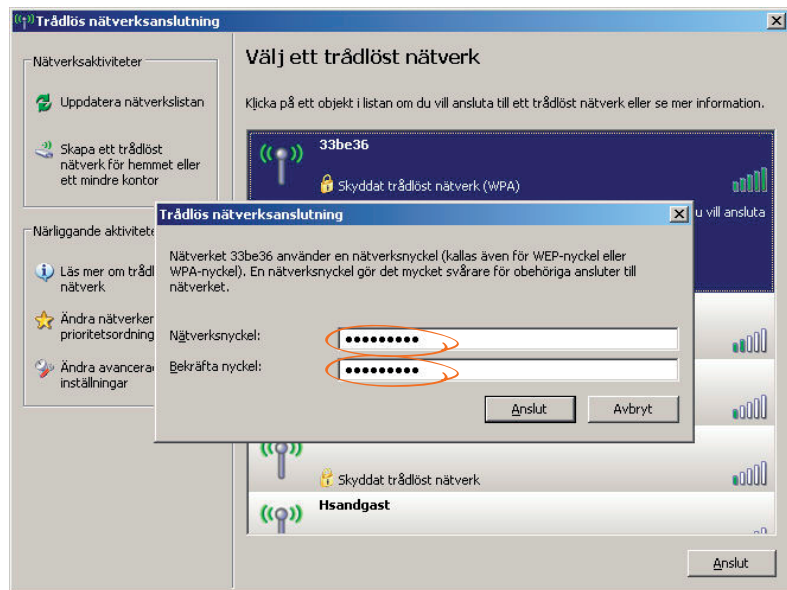


2. Sök efter det trådlösa nätverket ComHem<xxxxxx>. Det fullständiga namnet hittar du på modemets undersida vid raden SSID. Markera nätverket i listan och klicka på "Connect" eller "Anslut" för att ansluta. På bilden längst ner på sidan ser du en bild på modemets undersida och vart du hittar SSID.

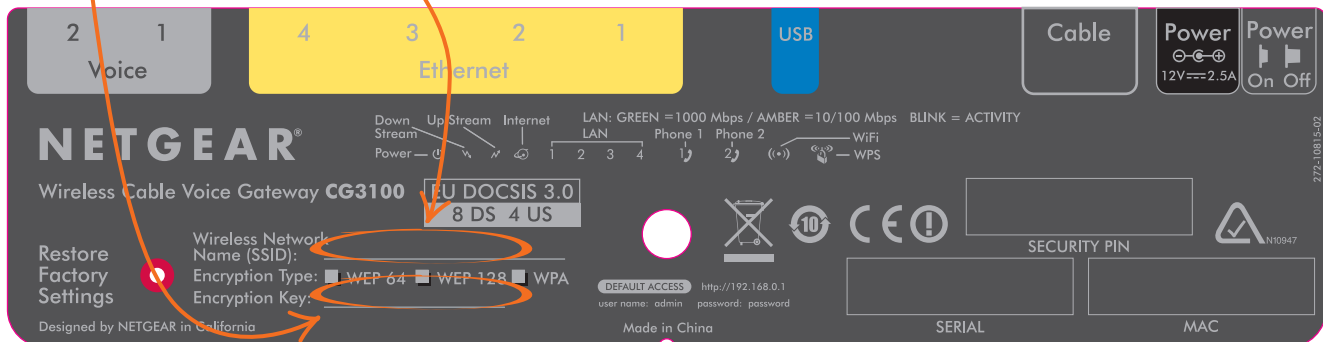
TIPS: Beroende på vilket operativsystem du har kan gränssnittet se lite olika ut.



3. Nätverksnyckeln hittar du på modemets undersida vid raden "Encryption Key". Repetera sedan samma nummer på raden under.



Encryption Key! *SSID!*



Nu är allt klart och
du är redo använda
ditt modem!

